

# ExCell Bio OptiViro<sup>®</sup> 无血清细胞冻存液



## 细胞冻存，“零”意外！

OptiViro<sup>®</sup> 无血清细胞冻存液是一款适用于哺乳动物细胞低温冷冻保存的即用型冻存液，无需进行额外配制，使用简单，细胞冻存后复苏的回收率和存活率高，可完美替代传统的含血清冻存液。

### 产品特点

- 1、安全：无血清，不含异种动物成分；
- 2、广谱：适合多种细胞类型，如PBMC、MSC及其它多种原代细胞、细胞系和类器官；
- 3、高效：复苏后细胞保持高活性及快速增殖能力，不影响细胞功能；
- 4、方便：即用型，无需额外配制；
- 5、简捷\*：可适用于非程序化冻存，亦适用于-80℃环境保存。

\*：为达到最佳细胞冻存效果，建议使用程序降温。

经典款	CD款
含白蛋白；	不含白蛋白，成分明确；
适合各类细胞类型的冻存，更适合免疫细胞的冻存	适合各类细胞类型的冻存，更适合间充质干细胞的冻存

### 实验数据 (以经典款为例)

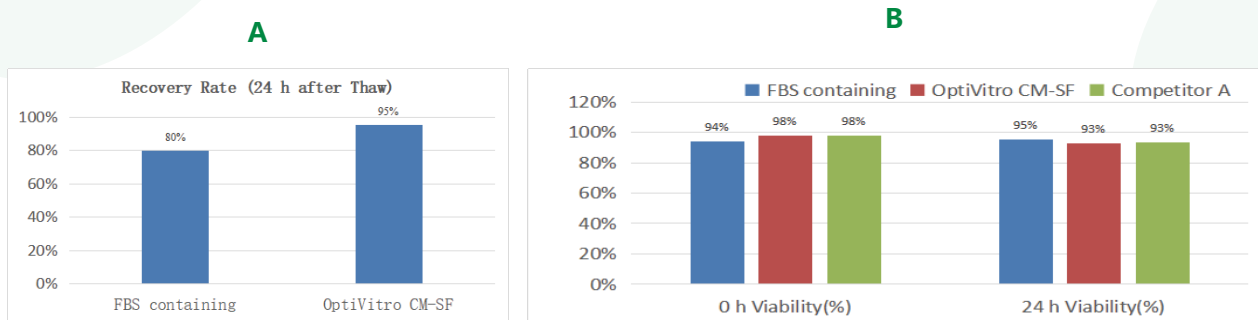
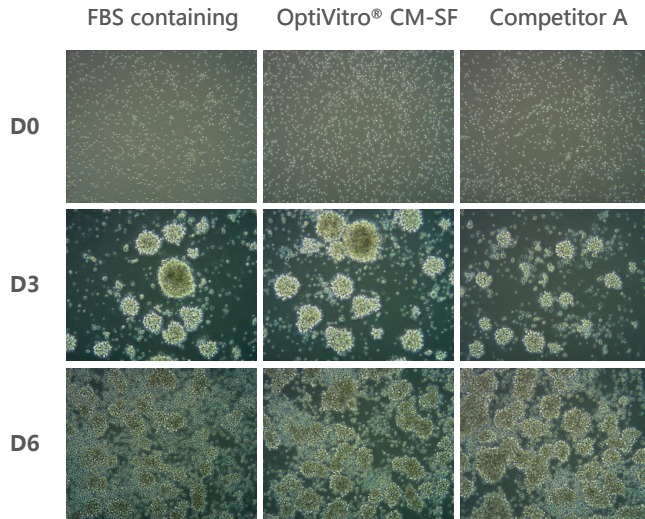


图1. OptiViro<sup>®</sup> CM-SF冻存PBMC细胞复苏后保持高活性及快速增殖能力。

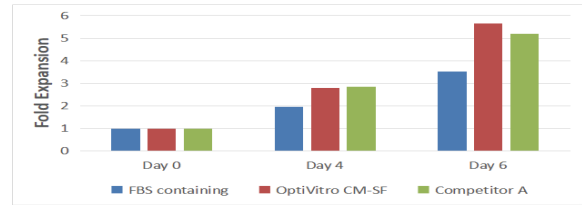
OptiViro<sup>®</sup> CM-SF冻存PBMC细胞获得高复苏回收率，高达95% (A)；

OptiViro<sup>®</sup> CM-SF冻存PBMC细胞获得高复苏存活率，稳定在90%以上 (B)。

## A. T cell Activation



## B. T cell Expansion



## C. FACS Analysis

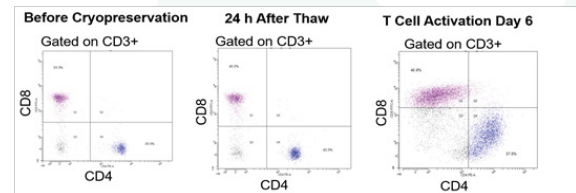
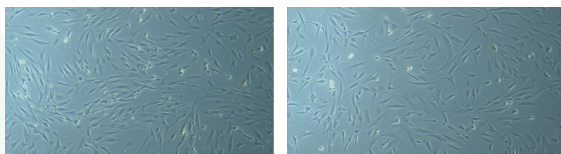


图2. OptiVidro® CM-SF 支持T细胞的激活和扩增。

新鲜提取的PBMC细胞使用OptiVidro® CM-SF于液氮中冻存1周，复苏后24小时使用CD3/CD28抗体激活T细胞，A为激活第0、3、6天的细胞形态，B为激活后T细胞的增殖曲线，C为使用 OptiVidro® CM-SF冻存前、复苏后24小时及T细胞激活第6天分别流式检测CD3阳性T细胞群体中CD4和CD8的表达。

A



OptiVidro® CM-SF

FBS containing

B

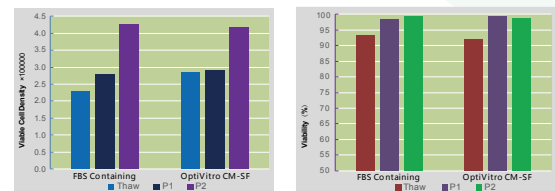


图3. optividro® CM-SF 冻存MSC细胞复苏后保持良好细胞形态和高活性及快速增殖能力。

经OptiVidro® CM-SF冻存复苏后的MSC和经传统含血清冻存液冻存复苏后的MSC形态一致（A）。经OptiVidro® CM-SF冻存复苏后的MSC和经传统含血清冻存液冻存的MSC相比增殖能力、细胞活力不受影响（B）。

### 已经验证的细胞（部分）

间充质干细胞	类器官	RAW264.7	PLC/PRF/5
胚胎干细胞	肝脏原代细胞	PBMC	HepG2
小鼠B16	T细胞	hep3B	A549
Vero	THP-1	Huh7	293T

## 产品信息

货号 *	品名	规格 *
VUC00-N011	OptiVidro® 无血清细胞冻存液	100 ml
UC000-N011	OptiVidro® 无蛋白,CD细胞冻存液	100 ml

\*可提供定制化服务

